

## HeatMaster® 85 TC

CONDENSAZIONE TOTALE

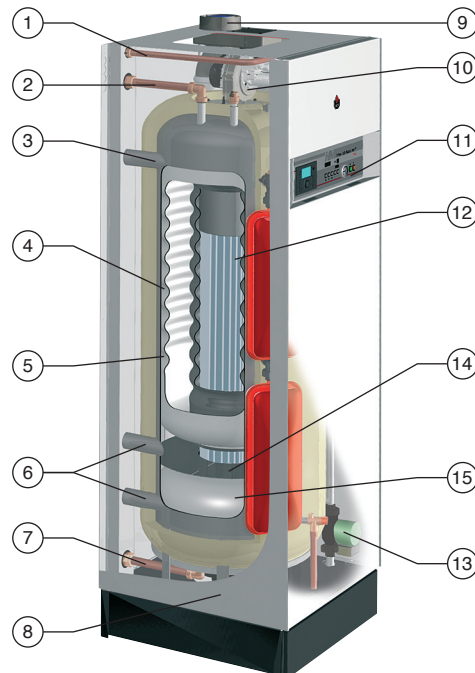


### DESCRIZIONE PRODOTTO

- Caldaia a basamento per riscaldamento e produzione acqua calda sanitaria a **CONDENSAZIONE TOTALE**: sia in modalità riscaldamento sia in modalità acqua calda sanitaria
- Scambiatore fumi/acqua ad immersione totale in acciaio inox con funzione autopulente
- Accumulo/scambiatore anulare per acqua calda sanitaria in acciaio inox ondulato Tank in Tank
- Circuito primario completo di:
  - circolatore antistratificazione
  - valvola di sicurezza
  - pressostato sicurezza mancanza acqua
  - n. 2 vasi di espansione
- Isolamento in schiuma di poliuretano rigido
- Bruciatore premiscelato a modulazione lineare continua ACV per il funzionamento a gas metano o Gpl
- Regolazione elettronica con centralina MCBA e 3 sonde NTC
- Potenza focolare modulante da 17,2 a 85 kW

RENDIMENTO ★★★★★  
CLASSE **NOx 5**

### CARATTERISTICHE COSTRUTTIVE



1. Alimentazione gas
2. Uscita acqua calda sanitaria
3. Mandata circuito riscaldamento (primario)
4. Accumulo/scambiatore anulare in acciaio inox ondulato
5. Circuito primario
6. Ritorno circuito riscaldamento (primario)
7. Entrata acqua fredda sanitaria
8. Scarico condensa
9. Raccordo camino concentrico o sdoppiato
10. Bruciatore premiscelato a modulazione lineare continua
11. Pannello di comando
12. Scambiatore fumi/acqua in acciaio inox completamente immerso
13. Circolatore antistratificazione
14. Disco di separazione circuito primario
15. Serbatoio/scambiatore in acciaio inox di preriscaldamento acqua fredda sanitaria

### CODICE

### ARTICOLO

<b>10405005</b>	HM 85 TC	Metano
<b>10405007</b>	HM 85 TC P	Gpl

### ACCESSORI CIRCUITO IDRAULICO

### CODICE

### ARTICOLO

<b>20501024</b>	Kit ISPEL HM 2" F/F (consultare dettagli a fondo pagina)
<b>20606011</b>	Pompa scarico condensa (consultare pag. 108)
<b>20606012</b>	Tubo Ø 10 mm scarico condensa (confezione 25 m)
<b>20606010</b>	Clapet antiritorno Ø 10 mm

### ACCESSORI DI TERMOREGOLAZIONE E REMOTIZZAZIONE

### CODICE

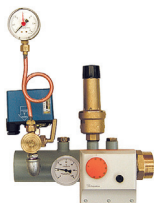
### ARTICOLO

<b>20206009</b>	ACV 16 Cronotermistato ambiente
<b>20207008</b>	Sonda esterna AF120
<b>20205029</b>	Room Unit (Comando remoto)
<b>20205023</b>	Interfaccia MCBA

### KIT ISPEL HEATMASTER: FACILITÀ DI INSTALLAZIONE

Per facilitare le operazioni di installazione ACV fornisce il Kit ISPEL HM 2" F/F completo dei seguenti accessori ISPEL:

- valvola di sicurezza
- termostato di regolazione
- termostato di blocco
- pozzetto per sonda valvola intercettazione combustibile
- pozzetto per termometro campione
- termometro
- manometro con presa per manometro campione
- pressostato di blocco



### UN CUORE IN ACCIAIO INOX

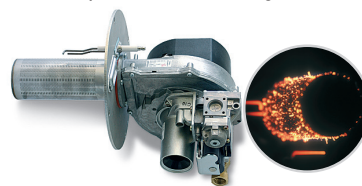


Il cuore del nuovo HeatMaster TC è lo scambiatore fumi/acqua in acciaio inox che assicura:

- Resistenza senza pari alla corrosione
- Lunga durata di vita
- Manutenzione ridotta
- Controllo costante della temperatura, grazie allo speciale design che aumenta il volume d'acqua

### BRUCIATORE MODULANTE A PREMISCELAZIONE ARIA/ GAS A BASSO NOx

HeatMaster TC è equipaggiato di un bruciatore modulante premiscelato aria/ gas.



Per informazioni più dettagliate consultare pag. 239.

### ACCESSORI SCARICO FUMI

Gamma completa di accessori scarico fumi, consultare da pag. 233.

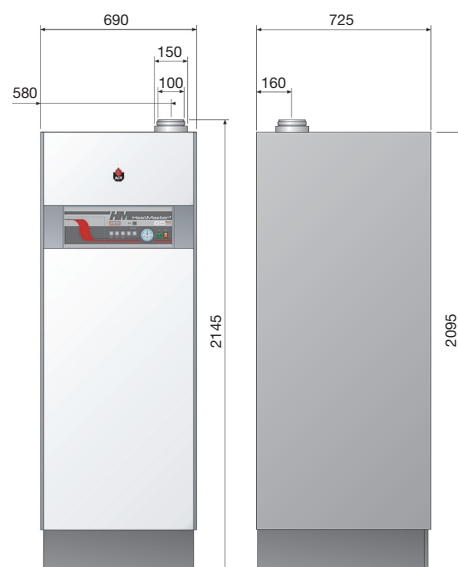
### NEUTRALIZZATORE DI CONDENSA

Per informazioni più dettagliate consultare pag. 109.

## CARATTERISTICHE TECNICHE E DIMENSIONI

TIPO		HM 85 TC	HM 85 TC P
Codice		10405005	10405007
Combustibile		Metano	Gpl
<b>Riscaldamento</b>			
Potenza termica focolare riscaldamento (min./max.)	kW	17,2/85,0	17,2/85,0
Potenza termica focolare ACS (min./max.)	kW	17,2/92,2	17,2/92,2
Potenza termica utile riscaldamento 80/60°C (min./max.)	kW	16,7/82,5	16,7/82,5
Potenza termica utile ACS 80/60°C (min./max.)	kW	16,7/89,3	16,7/89,3
Rendimento utile al 100% (80/60°C)	%	97	97
Rendimento utile al 30% (80/60°C)	%	97,7	97,7
Rendimento utile al 100% (50/30°C)	%	105	105
Rendimento utile al 30% (Tr = 30°C) [EN677]	%	107	107
Rendimento utile al 100% in modalità ACS	%	105	105
Perdite al mantello con bruciatore ON	%	1,0	1,0
Perdite al mantello con bruciatore OFF	%	0,42	0,42
Perdite al camino con bruciatore ON	%	2	2
Perdite al camino con bruciatore OFF	%	0	0
<b>Fumi</b>			
Classe NOx [EN483]		5	5
Temperatura fumi - Potenza max. 80/60°C	°C	65	65
Temperatura fumi - Potenza max. 50/30°C	°C	35	35
Portata massica fumi max. (Risc./ACS)	kg/h	137/148	134/145
Perdita di carico max. aspirazione/scarico fumi	Pa	150	150
Max. lunghezza scarico coassiale Ø 100/150 mm	m	20	20
Raccordo scarico fumi	mm	Ø 100	Ø 100
Raccordo aria comburente	mm	Ø 150	Ø 150
<b>Gas</b>			
Portata gas (Risc./ACS)	m <sup>3</sup> /h	8,99/9,73	3,48/3,76
Pressione di alimentazione	mbar	20	37
CO <sub>2</sub> [Potenza max.] (pannello frontale chiuso)	%	9,3	10,9
CO <sub>2</sub> [Potenza min.] (pannello frontale chiuso)	%	8,9	10,0
Collegamento tubo gas	Ø	3/4"	3/4"
<b>Parametri idraulici</b>			
Capacità totale	L	315	315
Capacità primario	L	125	125
Perdita di carico scambiatore [Δt = 20°C]	mbar	200	200
Collegamento mandata e ritorno riscaldamento (M)	Ø	1" 1/2	1" 1/2
Collegamento AF e AC sanitario (F)	Ø	1" 1/4	1" 1/4
Vaso di espansione riscaldamento (*)	N.	2	2
<b>Parametri Elettrici</b>			
Grado di protezione	IP	30	30
Tensione di alimentazione elettrica	V/Hz	230 / 50	230 / 50
Potenza elettrica assorbita	W/A	230/1	230/1
<b>Dimensioni</b>			
Peso a vuoto	Kg	284	284

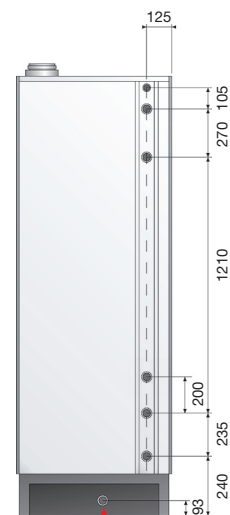
(\*) Caratteristiche vaso d'espansione: Capacità 8 litri - Precarica 1 bar



### CARATTERISTICHE GENERALI

**Pressione max di esercizio**  
 primario: 3 bar  
 sanitario: 10 bar

**Temperatura max**  
 90°C



### ATTENZIONE

In fase d'installazione verificare che lo scarico delle condense sia convogliabile, considerando che l'uscita dall'HeatMaster è posizionata a 93 mm dal suolo.

### PRODUZIONE ACQUA CALDA SANITARIA

		HM 85 TC
Portata di punta 40°C	L/10'	850
Portata di punta 45°C	L/10'	722
Portata di punta 60°C	L/10'	459
Portata di punta 40°C	L/60'	3177
Portata di punta 45°C	L/60'	2717
Portata di punta 60°C	L/60'	1778
Portata in continuo 40°C	L/h	2793
Portata in continuo 45°C	L/h	2394
Portata in continuo 60°C	L/h	1583
Tempo di ricarica fino a 90°C	min	35

### REGIME DI FUNZIONAMENTO

**Riscaldamento:** t° 90°C  
**Acqua di alimentazione:** t° 10°C

**GARANZIA**  
**5 ANNI**  
 CORPO BOLLITORE E SCAMBIATORE FUMI IN ACCIAIO INOX

### ESEMPIO DI INSTALLAZIONE

Per informazioni più dettagliate consultare da pag. 20.

